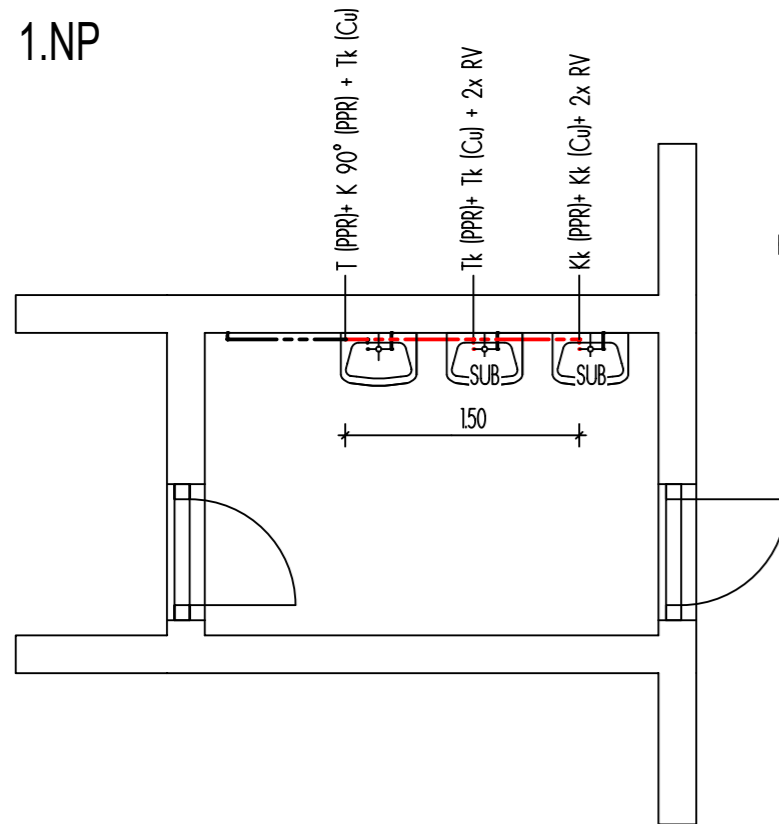
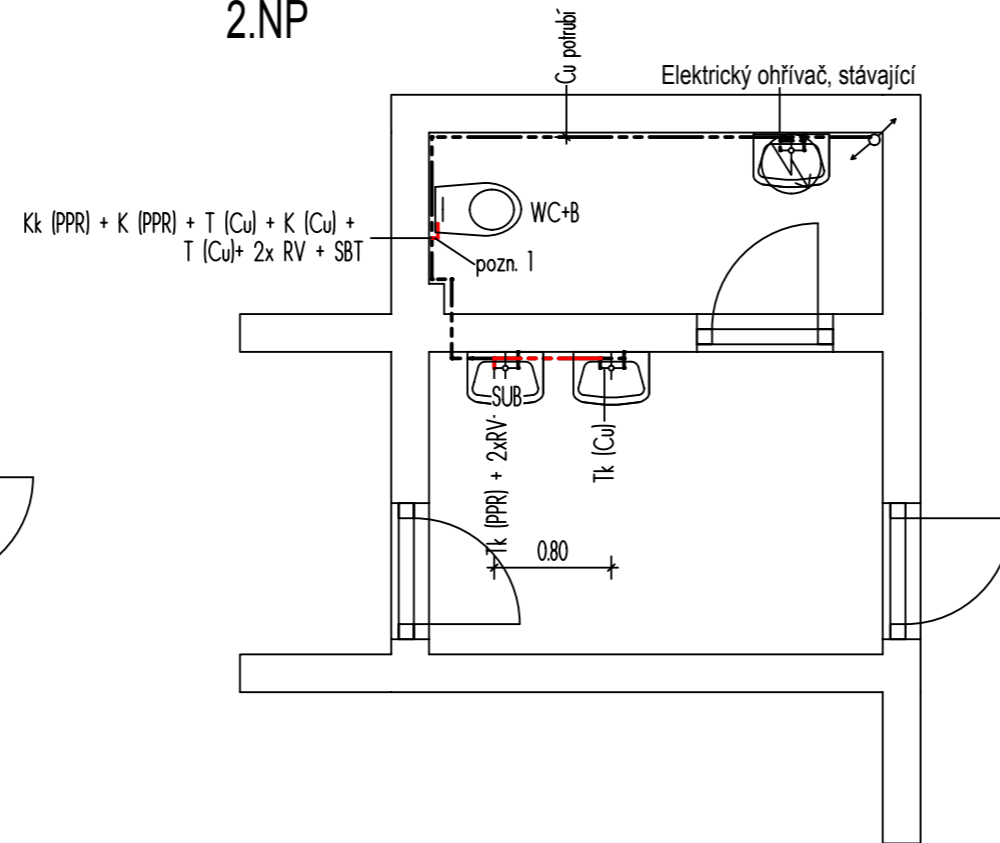


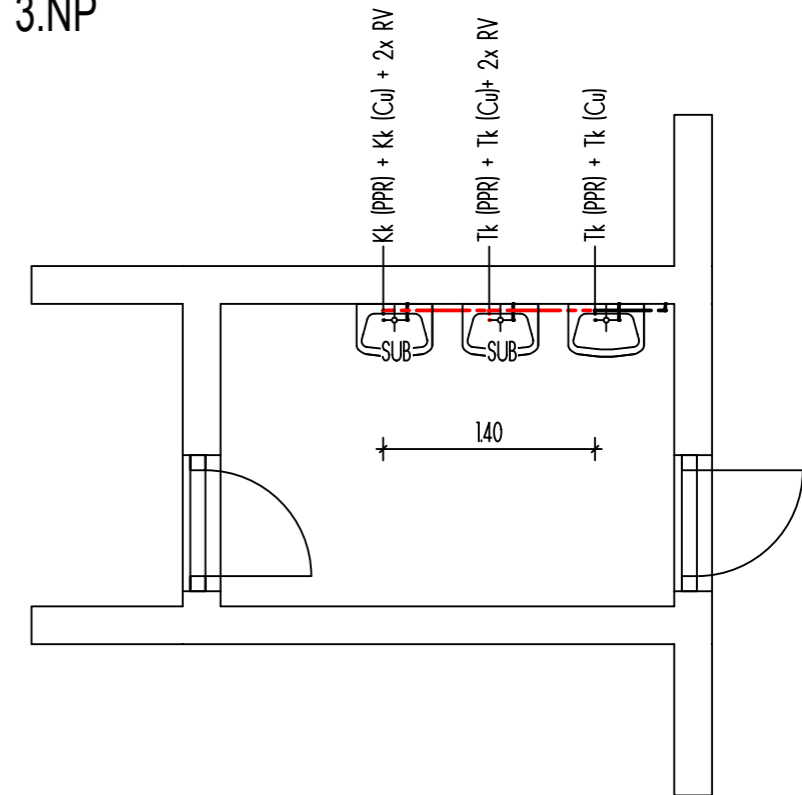
1.NP



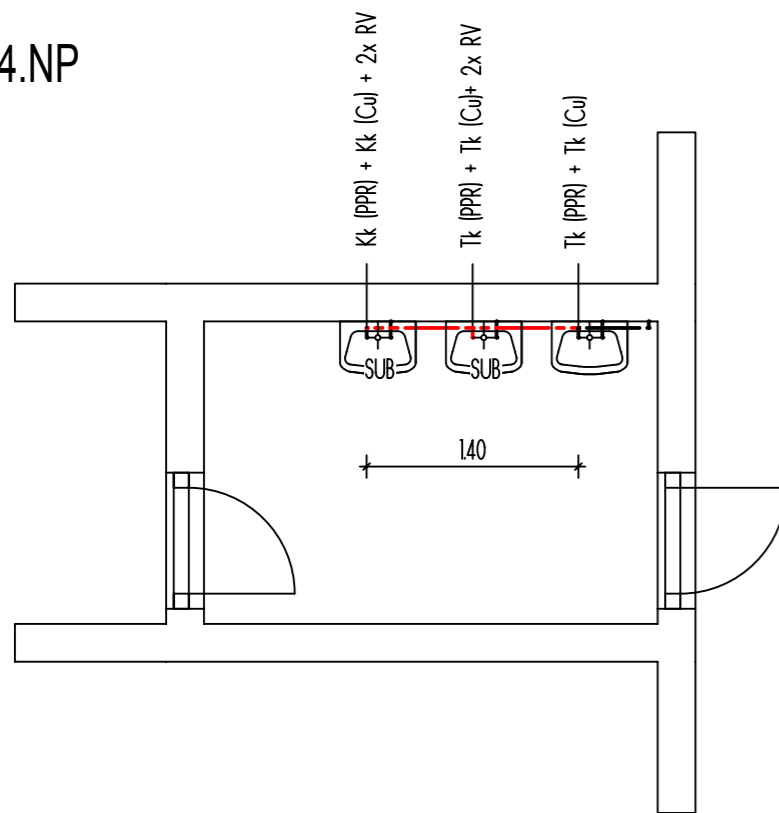
2.NP



3.NP



4.NP



LEGENDA

T	T-kus jednoznačný
Tk	T-kus kombinovaný se závitem
RV	Rohový ventil
K	Koleno
Kk	Koleno kombinované se závitem
SUB	Stojánková umyvadlová baterie- směšovací včetně ocelových hadiček
SBT	Směšovací baterie termostatická pro bidetovou trysku
WC+B	WC + Bidet, 2v 1 Kombi, odpad do podlahy, včetně ocelových hadiček

Doporučuji výměnu rohových ventilů i umyvadla, kde je již přivedena teplá voda.

Rozvody studené vody budou provedeny ze systému EKOPLASTIK PPR dimenze 20x3,4 a teplé vody ze systému SANCO Cu potrubí dimenze 18x1.

Pro napojování armatur budou použity potřebné T-kusy, přechodky, redukce, příchytky ze sortimentu PPR nebo Cu (TYP ARMATUR A TVAROVEK UVEDEN V ZÁVORCE)

POZNÁMKY:

pozn. 1 - Pro nové WC s bidetem rozvod studené i teplé vody- cca 400-600 mm od podlahy. Pro napojení studené vody - rozvod potrubí cca 2 m. Rozvod teplé vody- cca 1,5 m. Napojení bidetových trysk na teplou vodu pomocí směšovací baterie (termostatická)

----- Stávající potrubí rozvodu studené /SV/ a teplé pitné vody /TV/
 - - - - - Nové potrubí rozvodu studené /SV/ a ohřáté pitné vody /TV/

Projekční kancelář: Ing. Petra Müllerová, Černá cesta 1909, 738 01 Frýdek-Místek				
Kontaktní údaje: tel. 775 445 245, e-mail: p.mullerova@inproprojekt.cz, web: www.inproprojekt.cz				
Zodpovědný projektant: Ing. Jaromíra Müllerová		Investor: 11. Základní škola Frýdek-Místek Jiřího z Poděbrad 3109 738 01 Frýdek-Místek		
Vypracoval: Ing. Petra Müllerová				
Akce:		11. ZŠ - rozvod TV v sociálních zařízeních budova s p.č. 3109, k.ú. Frýdek - parc.č. 1831/329		
Název výkresu: PŮDORYS WC dívky - pavilon C				Číslo paré:
Stupeň P.D.:	Datum: XI.2014	Číslo zakázky: 31/2014	Měřítko: 1:50	Číslo výkresu: 1